



März 2026

[www.sac-weissenstein.ch](http://www.sac-weissenstein.ch)



Skitour aufs Rengghorn

**Nächste Sektionsversammlung: Dienstag, 3. März 2026**

Ort: Restaurant Kreuz, Solothurn, Saal 1. Stock

Einlass: 19.00 Uhr

Start Versammlung: 19.30 Uhr

Fabienne Notter, Präsidentin, Mobile 079 309 24 97

**Programm (ohne Protokoll)**

1. Begrüssung Neumitglieder
2. Infos aus dem Vorstand
3. **Kletterreise von Griechenland nach Norwegen - Erlebnisreise in Bild und Wort von**
4. **Michel Kaiser und Meret Schindler**
5. Verschiedenes

Vor der Versammlung können an der Bar Getränke bezogen werden. Im Anschluss an die Versammlung: Umtrunk im Restaurant Kreuz in Solothurn.



**büetiger<sup>®</sup>**  
**PRINT. WEB.**

***GEMEINSAM DIE HÖCHSTEN***

***ZIELE ERREICHEN.***

Paul Büetiger AG · Druck und Webdesign · 4562 Biberist · [www.buetiger.ch](http://www.buetiger.ch)

## Impressum

76. Jahrgang Nr. 3  
erscheint monatlich

## Herausgeber

SAC-Sektion Weissenstein  
4500 Solothurn

## Präsidentin

Fabienne Notter  
praesidium@sac-weissenstein.ch

## Informationsbeauftragte

Sandra Hungerbühler  
information@sac-weissenstein.ch

## Redaktion Web

Tibor Ritter  
webredaktion@sac-weissenstein.ch

## Webmaster

Thomas von Arx  
webmaster@sac-weissenstein.ch

## Droptours

Stefan Neukomm  
droptour@sac-weissenstein.ch

## Redaktion Bulletin

Sarah Umbricht  
bulletin@sac-weissenstein.ch

## Inserate

Beatrice Torre  
inserate@sac-weissenstein.ch

## Mitgliederverwaltung

Rémy Ischi  
Ringweg 16  
4542 Luterbach  
079 678 00 56  
mitgliederverwaltung@sac-weissenstein.ch

## Druck und Versand

Paul Buetiger AG  
Solothurnstrasse 57  
4562 Biberist  
www.buetiger.ch  
info@buetiger.ch

## Backdienst im März

Backi Tel. 032 639 13 40

28.2. - 1.3.	frei
7. - 8.3.	frei
13. - 14.3.	besetzt
15.3.	frei
20. - 22.3.	besetzt
28. - 29.3.	frei
31.3.	besetzt
1. - 3.4.	besetzt

Interessenten für den Backi-Hüttendienst melden sich bei:

**Peter Brechbühl:** 032 614 25 19 oder

backi@sac-weissenstein.ch

## ÖV-Touren:



**Tourenleiter\*innen: Bitte vermerkt auf Droptours eure Touren mit diesem speziellen Zeichen als ÖV-Tour, merci.**

## SocialMedia:

Der SAC Weissenstein ist auf Facebook! Alle sind herzlich eingeladen, Bilder und Kommentare hochzuladen. Oder sendet eure Infos/ Bilder an Andreas Stähle zum Hochladen: social-media@sac-weissenstein.ch

## Hinweis zum Redaktionsschluss:

Änderungen in Droptours müssen bis zum 22. des Monats erfolgen, damit sie im Heft des **übernächsten** Monats berücksichtigt werden können.

**Verspätete Beiträge können nicht berücksichtigt werden.** Danke für die Kenntnisnahme.

## Redaktionsschluss

Nr. 4	22. Februar 2026
Nr. 5	22. März 2026
Nr. 6	22. April 2026
Nr. 7	22. Mai 2026

### **Einweihungsfeier Mutthornhütte 20./ 21. Juni**

Feiert mit uns unsere neue Mutthornhütte! Das Anmeldefenster im Droptours für das Einweihungsfest mit der Sektion ist ab Anfang Februar eröffnet. Bitte beachten: Das ist eine Hochtour. Entsprechende Ausrüstung und Kondition ist erforderlich. Wir bitten um Verständnis, dass wir begrenzte Platzzahlen haben.

Ausweichoptionen: Alle sind herzlich willkommen an der Schlüsselübergabe vom 28. Mai im Rot-hus Solothurn. Anmeldung erwünscht, siehe Droptours.

Zudem gibt es Ende Saison (26./ 27. Sept.) wieder «Mutthorn für alle», wo wir als Sektion das Saisonende der Mutthornhütte feiern. Auch hier erfolgt die Anmeldung über Droptours.

### **Neuer Webredaktor / neue Webredaktorin gesucht**

Tibor Ritter möchte nach über 5 Jahren das Ressort als Webredaktor gelegentlich abgeben. Wir suchen darum eine Nachfolgelösung.

Was beinhaltet das Ressort?

- News auf der Website aufschalten
- einmal im Monat den Newsletter verschicken
- gelegentlich Anpassungen auf der Website vornehmen
- Fotos von Touren auf die Website hochladen

Hast du Fragen/ Interesse? Dann melde dich unverbindlich bei  
Tibor Ritter [webredaktion@sac-weissenstein.ch](mailto:webredaktion@sac-weissenstein.ch) oder bei der Präsidentin  
Fabienne Notter [praesidium.praesidium@sac-weissenstein.ch](mailto:praesidium.praesidium@sac-weissenstein.ch)

**Anschliessen  
Einschalten  
Komfort**



Wir planen, entwickeln und installieren Ihr Elektroprojekt.



AEK AG  
4500 Solothurn  
032 624 86 86  
[www.aek.ch](http://www.aek.ch)



# Sportzentrum Zuchwil



## Wellness mit Panoramablick auf den Jura

Exklusiv für SAC-Mitglieder: Mit dem Gutschein unten rechts erhalten Sie und Ihre Begleitperson folgende Rabatte (Preis pro Person):

### WellnessKombi

(Saunapark und Warmwasserbecken 34°C)

oder

### WellnessPool

(Warmwasserbecken 34°C)

CHF 17.- anstatt CHF 35.-

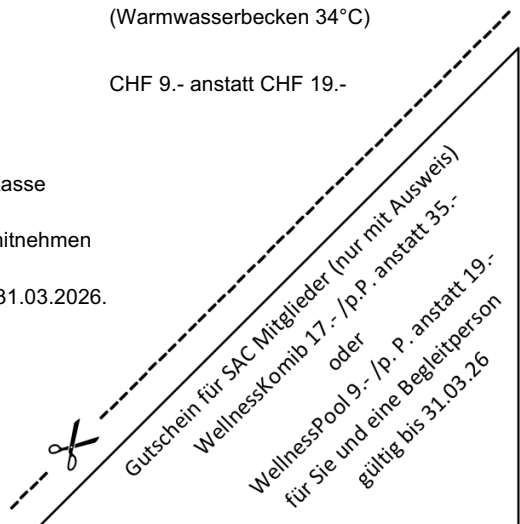
CHF 9.- anstatt CHF 19.-

### Einlösen:

- Gutschein unten rechts abtrennen und an der Kasse im Sportzentrum Zuchwil einlösen.
- Mitgliederausweis SAC Sektion Weissenstein mitnehmen (nur ein Gutschein pro Person).
- Gutschein ist gültig ab Erscheinungsdatum bis 31.03.2026.

### Übrigens:

Immer auf dem Laufenden mit unserem Newsletter  
[www.szzag.ch/top/newsletter](http://www.szzag.ch/top/newsletter)



## Sektionsversammlungen 2026

Die Versammlungen finden jeweils um 19.30 Uhr statt.

- Dienstag, 3. März (Rest. Kreuz Solothurn)
- Dienstag, 5. Mai (Rest. Kreuz Solothurn)
- Dienstag, 7. Juli (Backi)
- Dienstag, 22. September (Rest. Kreuz Solothurn)
- Dienstag, 10. November (Rest. Kreuz Solothurn)

Details sind auf Drop-Tours einsehbar.

## Neumitglieder im SAC Weissenstein

Im Verlaufe des Januars konnten wir folgende 6 Neumitglieder bei uns aufnehmen:

**Einzel:** Berger Lukas, Oberbuchsiten; Bleuer Urs, Solothurn; Bohnacker Peter, Winterthur; Bürki Silvia, Langendorf;

**Familie:** Somaini-Küntzel Anna-Barbara, Riedholz; Somaini Bigna, Riedholz.

**Herzlich willkommen!**

Rémy Ischi - Mitgliederverwaltung



**BORDOGNA  
SPORT**

**LOWA**  
simply more...



**Der Bergsport- und Outdoorspezialist  
in der Region Solothurn**

**Bordogna Sport GmbH · Dornacherplatz 15 · 4500 Solothurn**

**Vorschau Sektionsversammlung vom 3. März 2026**

### **Kletterreise von Griechenland nach Norwegen**

Eine Erlebnisreise in Bild und Wort.

Michel Kaiser und Meret Schindler präsentieren uns Eindrücke aus ihrer Kletterreise im 2025.



**Wir machen  
Wohn(t)räume  
wahr!**

- Tapezierarbeiten
- Wandgestaltung
- Fassadenanstriche
- Schimmelsanierung

 **032 637 59 59**

**[www.malerei-menz.ch](http://www.malerei-menz.ch)**



**MENZ**  
dipl. Malermeister



# Das schönste Gestein der Welt

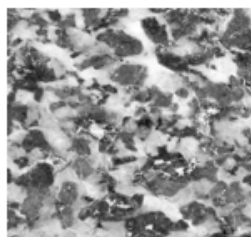
Der Allalin-Gabbro aus den Walliser Hochalpen  
in den Äckern unserer Region

**12. März 2026 18:00 – 20:00 h**

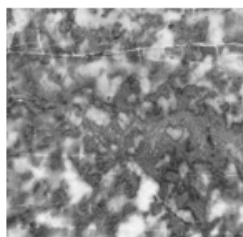
**Aula Kantonsschule Solothurn**

Herrenweg 18, Bushaltestelle Kantonsschule

Vortrag und Informationsanlass zu einem spannenden landschaftsgeschichtlichen Thema unserer Region; *Grusswort*: Kurt Fluri, Präsident CH-Landschaftsschutz; *Moderation*: Fabienne Notter, Präsidentin SAC-Weissenstein.



Angeschliffene Allalin-Gabbro – Stücke



Steinbeil



Ackerstein Seeland

## Bild-Musik - Vortrag

Jürg Meyer, Geologe, Bergführer, Sachbuchautor und Erforscher des Allalin-Gabbros, stellt das wohl schönste, vielfältigste und interessanteste Gestein der Welt in einem packenden Bildvortrag vor. Er berichtet davon, wie es als Eiszeit-Leitgestein ins Seeland gelangte und als Werkstoff der Pfahlbauer diente.

Der Bildvortrag wird von ihm mit Live-Klaviermusik bereichert.

## Marktplatz

Peter Thomet, Vizepräsident des Vereins «Landschafts- und Kulturerbe des Drei-Seen-Landes» (LED) zeigt auf, was am Marktplatz zu sehen und erwerben ist.

- Ackersteine & Werkzeuge der Pfahlbauer aus Allalin-Gabbro vom Drei-Seen-Land
- Schaustücke und Schmuck aus Allalin-Gabbro
- Buch von Jürg Meyer «Das schönste Gestein der Welt» / Farbkarten
- Erlebnisangebote und Informationen vom Verein «LED»

**Freier Eintritt, freiwillige Kollekte**

LANDSCHAFTS- UND KULTURERBE DES DREI-SEEN-LANDES (LED)  
PATRIMOINE PAYSAGER ET CULTUREL DU PAYS DES TROIS-LACS (P3L)



Sektion Weissenstein  
**Schweizer Alpen-Club SAC**  
Club Alpin Suisse  
Club Alpino Svizzero  
Club Alpin Svizzer





**\*\*\*\*\* WIEDERKEHRENDE TOUREN UND ANLÄSSE \*\*\*\*\***  
**SEKTION, SENIOR\*INNEN, FABE, JO, KIBE**

**Monatlich wiederkehrende Anlässe:**

<b>Montag</b>	<b>Jeden ersten Montag des Monats</b>	<b>Senior*innen</b>
Event	Paul Annaheim, 079 547 68 00	
Treffpunkt	Migros Langendorf, Migros-Restaurant	

**Wöchentlich wiederkehrende Anlässe:**

<b>Montag</b>	<b>Klettertrainingsgruppe KiBe jeden Montagabend</b>	<b>KiBe</b>
Klettern	Thomas Jäggi, Mobile +41 79 763 51 38	
Treffpunkt	18.00 Uhr	
Ausrüstung	Sportkletterausrüstung musst Du mitbringen. Sie kann beim SAC falls verfügbar ausgeliehen werden. Der Tourenleiter gibt Auskunft. Seile werden zur Verfügung gestellt. Falls nicht vorhanden können auch in begrenzter Zahl Expressen zur Verfügung gestellt werden.	

<b>Montag</b>	<b>Klettertrainingsgruppe JO jeden Montagabend</b>	<b>JO</b>
Klettern	Thomas Jäggi, Mobile +41 79 763 51 38 / Simon Kilchenmann, Hintergasse 9, 4556 Aeschi SO	
Ausrüstung	Sportkletterausrüstung musst Du mitbringen. Sie kann beim SAC nach Verfügbarkeit geliehen werden. Der Tourenleiter gibt Auskunft. Seile werden zur Verfügung gestellt. Falls nicht vorhanden können auch in begrenzter Zahl Expressen zur Verfügung gestellt werden.	

<b>Mittwoch</b>	<b>Mittwochgruppe</b>	<b>Mittwochgruppe</b>
Wanderung	Elisabeth Zysset 079 658 43 08	
Details	Jeden Mittwoch. Treffpunkt Nachmittag/18.00 Uhr, je nach Programm.	

<b>Donnerstag</b>	<b>Abendklettern, jeden Donnerstagabend</b>	<b>Sektion JO</b>
Klettern	Thomas Jäggi, Mobile 079 763 51 38 Jürg Straub, Telefon P 032 621 50 75, Mobile 079 307 54 01	
Details	Organisation und Anmeldung über Google Sheet. Um den Link zu erhalten, melde dich beim Tourenleiter an.	

<b>Donnerstag</b>	<b>Senior*innen Klettern, jeden Donnerstag</b>	<b>Senior*innen</b>
Klettern	Esther Wenger, Telefon P 032 641 19 05, Mobile 079 659 55 80 Michael Grätz, Telefon P 032 652 69 89, Mobile 079 433 27 82	
Details	Infos und Anmeldung bei den TL.	

**\*\*\*\*\* TOUREN UND ANLÄSSE IM NÄCHSTEN MONAT \*\*\*\*\***  
**SEKTION, SENIOR\*INNEN, FABE, JO, KIBE**

<b>1. - 7.03.</b>	<b>Skitourenwoche Splügen</b>	<b>Sektion Senior*innen  MountainBike</b>
Skitour	Rolf Fortmann	
Anforderung	ZS- / B	
Route/Details	Aufstieg bis 1'200 m, Zeit bis 5 Std. Die Touren werden den Teilnehmenden sowie den Schnee- und Witterungsverhältnissen angepasst. Als SeniorInnen sind wir gemütlich unterwegs. Splügen ist ein vielseitiges Skitourengebiet mit der Möglichkeit von Liftunterstützung. Bei Schlechtwetter könnten wir Ausweichtouren von San. Bernardino aus unternehmen.	
Ausrüstung	Komplette Skitourenausrüstung (ohne Steigeisen und Pickel)	
Durchführung	Rolf Fortmann, 032 6771997 / 079 3596778	
Anmeldung	Internet bis 01.02.2026	
<b>Mo 2.03.</b>	<b>Skitour Brisen</b>	<b>Sektion Senior*innen</b>
Skitour	René Henzi, Mobile 076 404 98 42	
Anforderung	ZS / C	
Route/Details	Aufstieg 3:30 - 4h 1250 Hm, Abfahrt 2h 1250 Hm Von Dallenwil Fahrt mit der Luftseilbahn nach Niederrickenbach. Wir Steigen die gebräuliche Route via Steinalpler Jochli auf den Gipfel des Brisen. Abfahrt auf der Aufstieg Route. Für diese Skitour wird eine sichere Spitzkehre vorausgesetzt. Diese Tour wird von Montag bis Freitag am besten Tag durchgeführt.	
Ausrüstung	Komplette Skitourenausrüstung Verpflegung aus dem Rucksack	
Anmeldung	Internet bis 28.02.2026	

<b>Mo 2.03.</b>	<b>Skitour Buufal</b>	<b>Sektion Senior*innen</b>
Skitour	Werner Hirter, Tel 0 31 767 80 14, Mobile 079 730 84 44	
Anforderung	WS+ / A	
Route/Details	Ca 3 Std. Ab Rossberg (Simmental)	
Ausrüstung	Skitourenausrüstung	
Anmeldung	Internet bis 26.02.2026	
<b>Di 3.03.</b>	<b>Sektionsversammlung</b>	<b>Sektion JO Senior*innen Rettung  MountainBike MittwochGruppe</b>
Event	Fabienne Notter, Mobile 079 309 24 97	
Route/Details	Programm (ohne Protokoll) – siehe erste Seite	
<b>7. - 8.03.</b>	<b>M. Blanc de Cheilon</b>	<b>Sektion</b>
Skitour	Andreas Burgener, Mobile 079 474 21 04	
Anforderung	WS+ / B	
Route/Details	Der Hüttenzustieg dauert gut 4h und von der Hütte auf den Gipfel sind es 5h. Wir fahren mit dem PW nach Arolla und steigen über den Pas de Chèvres in die Cab. des Dix auf. Am nächsten Tag führt uns die Tour über die Westflanke auf den Gipfel des M. Blanc de Cheilon. Eine tolle Tour in einer grossartigen Umgebung.	
Ausrüstung	komplette Hochtourenskiausrüstung mit Proviant für zwei Tage	
Anmeldung	Internet bis 28.02.2026	

**Quickline Internet**  
**39.-/Mt.**

Sie wählen das Abo,  
wir liefern das Tempo.

Ohne Internet S.

Jetzt wechseln:  
quickline.ch/internet

**gaw**  
so naheliegend

**QUICKLINE**

<b>Sa 7.03.</b>	<b>Bunderspitz</b>	<b>Sektion</b>
Skitour	Ambros Chanton, Mobile 076 817 04 24	
Anforderung	WS / B	
Route/Details	4 - 5 Std/ 1350 hm Von Adelboden zur Margelibrügg zur Bonderalp und anschliessend Richtung Bunderspitz.	
Ausrüstung	Skitourenausrüstung mit Lunch	
Anmeldung	Internet	
Status	ausgebucht	



<b>Sa 7.03.</b>	<b>Kaiseregg Rundtour</b>	<b>Sektion JO</b>
Skitour	Frank-Urs Müller, Mobile 079 317 62 68	
Anforderung	ZS / B	
Route/Details	3 Aufstiege mit ca. 1300 HM Schöne und konditionell leicht anspruchsvolle Rundtour im Gantrisch-Gebiet. Mit Sessellift auf 1760m, dann Aufstieg Kaiseregg, 2185m, Abfahrt Walop, Aufstieg Widdergalm, 2174m, Abfahrt Muscherenschlund, Einkehr Unt. Gantrischli, Aufstieg Salzmatt (1637m), Abfahrt Schwarzsee.	
Kosten	Fr. 60.00	
Ausrüstung	Normale Skitourenausrüstung Voralpen (LVS, Sonde, Schaufel),	
Durchführung	TL	
Anmeldung	Internet	

<b>8. - 14.03.</b>	<b>Skitourenwoche Gsiesertal</b>	<b>Sektion</b>
Skitour	Roger Herrmann	
Anforderung	ZS- / C	
Route/Details	Wir wohnen im Hotel St. Magdalena und besteigen im Gsiesertal und Umgebung die Gipfel mit den besten Bedingungen.	
Anmeldung	Internet bis 10.01.2026	
Status	ausgebucht	

<b>8. - 14.03.</b>	<b>Skitourenwoche Val Avers in Juf</b>	<b>Sektion Senior*innen</b>
Skitour	Alexander Krummenacher, Mobile 079 426 00 09	
Anforderung	WS+ / B	
Route/Details	Verschiedene Skitourengipfel im Gebiet Val Avers / Juf, je nach Schneeverhältnissen und Verfassung der Teilnehmer. Weitere Details werden den angemeldeten Teilnehmern später direkt per E-Mail zugestellt. PW.	
Ausrüstung	Skitourenausrüstung	
Durchführung	Alexander Krummenacher; akrummenacher@gawnet.ch	
Anmeldung	Internet bis 14.02.2026	



### So 8.03.

### Einfache Skitour KiBe und JO

JO|KiBe

Skitour  
Anforderung  
Route/Details

Niklas Jäggi / Esther Schlumberger, [esther.schlumberger@gmx.ch](mailto:esther.schlumberger@gmx.ch)  
L / A

Ausrüstung

Möchtest du deine erste Skitour machen oder hast erst wenige Skitouren gemacht? Wir gehen auf den Birehubel im Gantrisch-Gebiet, zeigen dir, wie du mit Fellen aufsteigst & was es sonst zu beachten gibt. Und am Schluss fahren wir alle zusammen runter! Falls du keine Skitouren-Ausrüstung hast oder dir etwas fehlt, melde dich bei Esther - wir finden eine Lösung. Benötigt: Ski für Skitouren, Skitourenschuhe, Felle, Lawinenschutz-Suchgerät (LVS), Schaufel, Skikleidung, Verpflegung.

Durchführung  
Anmeldung

Esther Schlumberger, 032 636 00 62  
Internet bis 04.03.2026

### Do 12.03.

### Das schönste Gestein der Welt      Sektion|JO|Senior\*innen|Rettung |MountainBike|MittwochGruppe

Event  
Route/Details

Fabienne Notter, Mobile 079 309 24 97  
Vortrag und Informationsanlass von Jürg Meyer zu einem spannenden landschaftsgeschichtlichen Thema unserer Region. Grusswort: Kurt Fluri, Präsident CH-Landschaftsschutz  
Moderation: Fabienne Notter, Präsidentin SAC-Weissenstein  
Internet bis 12.03.2026

Anmeldung



**SCHREIER**

spenglerei  
sanitär  
heizungen  
kernbohrungen

schreier ag  
4557 horriwil  
fon 032 614 10 13  
[www.schreierag.ch](http://www.schreierag.ch)

wir bringen wärme und wasser in ihr zuhause.

**Sa 14.03.**

Skitour  
Anforderung  
Route/Details

### **Skitour Drümännler**

Doris Blaser, Mobile 079 668 38 45  
WS / C

Aufstieg und Abfahrt ca. 4,5 Std. und ca. 1100 Hm.

Wir fahren mit den PW bis in die vordere Fildrich. Komplette Skitourenausrüstung, sichere Spitzkehren, Verpflegung aus dem Rucksack. Besammlung HB Solothurn Veloständer um 07.00 Uhr.  
Internet bis 12.03.2026

**Sektion**

Anmeldung



**14. - 15.03.**

Skitour  
  
Anforderung  
Ausrüstung  
Anmeldung

### **Skitour Geltenhorn**

Stephan Schader, T 032 621 42 83, Mobile 079 778 85 95 /  
Raphael Schader, T 032 621 42 83

WS+ / B

Skitourenausrüstung komplett mit Harscheisen  
Internet bis 03.03.2026

**Sektion|JO**



**Sa 14.03.**

Wanderung  
Anforderung  
Route/Details

### **Jura Höhenweg: Stafelegg Hauenstein**

**Sektion|Senior\*innen**

Simon Wagner, Telefon 032 621 03 10, Mobile 079 777 55 35  
T2 / C

6 Stunden / 20 km / 900 hoch / 860 m runter

Fünf Etappen führen uns 2026 über den Jurahöhenweg - im Januar, Februar, März, November und Dezember. Wir sind draussen unterwegs, bei Wind, Regen oder Schnee und wenn es richtig winterlich wird, freuen wir uns und nehmen die Schneeschuhe mit. Im Dezember erreichen wir unser Ziel: den Weissenstein.

Ausrüstung

Festes Schuhwerk und an das Wetter angepasste Kleidung. Bei (viel) Schnee Schneeschuhe.

Anmeldung

Internet





**So 15.03.**

**Skitour auf den Mariannenhübel (Diemtigal)**

**Sektion|JO**

Skitour

Ladina Schaller, Mob 079 887 65 44 /

Mara Affolter, Tel 032 614 04 20, Mob 079 677 36 94

Anforderung

L / B

Route/Details

3 - 3:30 h, 930 Hm

Ausrüstung

Skitourenausrüstung (Skier, Felle, Harscheisen, Stöcke, LVS, Schaufel und Sonde)

Durchführung

Ladina Schaller, ladina.schaller@dasw.ch

Anmeldung

Internet bis 28.02.2026



**Do 19.03.**

**Gänsbrunnen - Aedermannsdorf**

**Sektion|Senior\*innen**

Wanderung

Barblina Risch, Mobile 079 611 76 68

Anforderung

T2 / B

Route/Details

15.6 km / 706 m Aufstieg / 906 m Abstieg / 05h 30min Laufzeit

Gänsbrunnen-Obere Tannmatt-Aedermannsdorf;

Wer weiss, wie lange die Tunnelsanierung zwischen Solothurn und

Gänsbrunnen noch dauert? Weshalb also abwarten, statt der

Sehnsucht nachzugeben und jetzt schon auf der zweiten Jurakette

Richtung Osten zu ziehen? Hast auch du Lust, mitzukommen?

Anmeldung

Internet bis 16.03.2026

 **Schärli  
Holzbau**

**Handwerk & Kompetenz**

Ihr **Partner**  
in Sachen **Holz.**



**Beratung**



**Planung**



**Neubau**



**Erweiterung**



**Renovation**

**Schärli Holzbau AG** ■ Gewerbestrasse 8 ■ 4543 Deitingen

032 631 04 80 ■ [info@schaerli-holzbau.ch](mailto:info@schaerli-holzbau.ch) ■ [www.schaerli-holzbau.ch](http://www.schaerli-holzbau.ch)

**Fr 20.03.**

Skitour  
Anforderung  
Route/Details

### **Skitour Wissigstock**

René Henzi, Mobile 076 404 98 42  
WS / C

Aufstieg 4 - 4:30h 1290 Hm, Abfahrt 2 - 2:30h 1290Hm  
Von Oberrickenbach Fahrt mit Luftseilbahn nach Fell-Chrüzhütte.  
Kurze Abfahrt zur Urnerstafel von hier Steigen wir auf die  
Bannalper Schonegg P.2245m. Von hier gehts durch eine Mulde  
und Steigen weiter zum Rot Grätli 2559m. In östlicher Richtung zur  
Engelberger Lücke 2686m dem schmalen Grat des Gipfelaufbaus  
zum Wissigstock 2887m. Abfahrt auf der Austieg Route.  
Komplette Skitourenausrüstung Verpflegung aus dem Rucksack  
Internet bis 18.03.2026

**Sektion|Senior\*innen**

Ausrüstung  
Anmeldung



**20. - 22.03.**

Skitour  
Anforderung  
Route/Details

### **Fiescherhorn - Finsteraarhorn - Wannenhorn**

**Sektion**

Andreas Burgener, Mobile 079 474 21 04  
ZS+ / C

Sensationelle Skitour auf den markantesten Gipfel, welcher wir von  
Solothurn aus sehen. Wir starten vom Jungfraujoch aus und  
steigen direkt in den Fieschersattel auf. Tags darauf zieht es uns  
auf das Finsteraarhorn und am letzten Tag als Sahnehäubchen  
gehen wir auf das Grosse Wannenhorn mit Abfahrt nach  
Fieschertal zur Käseschütte.

Ausrüstung  
Anmeldung

Hochalpine Skitourenausrüstung, Zwischenverpflegung für 3 Tage.  
Internet bis 08.03.2026



Ein riesiger Dank an das grossartige Küchenteam der HV – Nachfolger werden noch gesucht!



<b>So 22.03.</b>	<b>Holzflue Balsthal</b>	<b>Sektion</b>
Klettern	Frank Oberholzer, Tel 032 685 12 79, Mob 079 692 58 44 / Eva Peter Junker, Tel 032 621 73 34, Mob 079 798 43 52	
Anforderung	5c / A	
Route/Details	Klettern an der Holzflue in Balsthal oder wo es sonst genug warm ist.	
Anmeldung	Internet	



<b>Do 26.03.</b>	<b>Heitersberg / Hasenberg</b>	<b>Senior*innen</b>
Wanderung	Priska Good, Tel 032 622 41 17, Mobile 079 788 16 30	
Anforderung	T2 / A	
Route/Details	Aufstieg 343Hm / Abstieg 519Hm; 15.400 Km, 4.30 Std. Von Baden über den Teufelskeller zum Rüssler, weiter über den Heitersberg zum Hasenberg. Abstieg nach Wyden (eine Busstation vor dem Mutschellen).	
Anmeldung	Internet	



<b>Sa 28.03.</b>	<b>Matzendorf - Rüttelhorn - Chamben - Balmberg</b>	<b>Sektion</b>
Wanderung	Simon Wagner, Tel 032 621 03 10, Mobile 079 777 55 35	
Anforderung	T3 / B	
Route/Details	4:45 Stunden	
Anmeldung	Internet	



<b>So 29.03.</b>	<b>Sommerzeit-MTB-Tour Bucheggberg/SONNTAG</b>	<b>Sektion</b>
Mountain Bike	Martin Niklaus Schmid, Mobile 079 251 98 78	
Anforderung	S1 / B	
Route/Details	Je nach Lust und Laune fahren wir eine Steigung und einen Trail mehr oder weniger, ca. 40 km, 800 bis 1000 Hm und Tm. Bei Tourenleiter in Hessigkofen werden wir uns zwischendurch stärken! Es besteht keine feste Route, je nach Lust und Kondition der Teilnehmenden. Auch für E-Mountainbike geeignet!	
Ausrüstung	MTB, Helm und Zwischenverpflegung, Knie und Ellenbogenschoner bei persönlichem Bedarf.	
Durchführung	Tourenleiter	
Anmeldung	Internet bis 27.03.2026	

<b>Di 31.03.</b>	<b>Backi-Suppe</b>	<b>Sektion Senior*innen Backi</b>
Event	Esther Fessler, Tel 032 622 38 61, Mobile 079 773 33 60	
Anforderung	T1 / A	
Route/Details	Individuelle Anreise, Mittagessen 12.00h	
Anmeldung	Internet	

<b>3. - 6.04.</b>	<b>Klettern Grundkurs für Anfänger</b>	<b>Sektion JO KiBe Senior*innen</b>
Kurs	Thomas Jäggi, Mobile 079 763 51 38	
Route/Details	Material musst du dir selber besorgen für Quellen frag den TL. Ort und Zeit je nach Wetter gewöhnlich in der Region Bern und Jura, täglich von zuhause aus.	
Ausrüstung	Klettergurt, Kletterfinken, Kletter- oder Velohelm, Selbstsicherungsschlinge, mind. 3 Schraubkarabiner, davon mind. 1 HMS-Karabiner, Abseilgerät, Prusikschlinge.	
Anmeldung	Internet	



<b>Sa 4.04.</b>	<b>Frühlings-MTB-Tour 1. Jurakette</b>	<b>Sektion</b>
Mountain Bike	Martin Niklaus Schmid, Mobile 079 251 98 78	
Anforderung	S1 / B	
Route/Details	ca. 40 km, 1000 - 1200 Hm/TM Die Routenführung ist abhängig von der Wettersituation sowie den Teilnehmenden. Wir können je nach Bedarf eine zusätzliche Steigung und Abfahrt einbauen oder eben weglassen.	
Ausrüstung	MTB, Helm, Zwischenverpflegung, Knie und Ellenbogenschoner nach persönlichem Bedarf.	
Anmeldung	Internet bis 02.04.2026	

Wir beraten Sie gerne bei der Auswahl und Zusammenstellung Ihrer Reise- und Tourenapotheeken.

***t o p p h a r m***

Hirsch Apotheke

Ihr persönlicher Gesundheitscoach.

Max Forster, Hauptgasse 53, 4500 Solothurn, Tel. 032 622 32 86  
Fax 032 622 79 25, [www.hirsch-apotheke.ch](http://www.hirsch-apotheke.ch)



**3. - 6.04.**

**Osterskitourenlager Engadin**

**JO**

Skitour

Lionel Kölliker, Tel P 032 623 32 07, Mob 079 528 28 94 /  
Stephanie Westerhuis, Tel 032 618 11 78, Mob 077 403 06 59

Anforderung

ZS / C

Anmeldung

Internet bis 02.04.2026

**6. - 11.04.**

**Skitourenwoche San Bernardino / Hinterrhein**

**Sektion**

Skitour

Stephan Schader, Tel 032 621 42 83, Mob 079 778 85 95 /  
Frank-Urs Müller, Mob 079 317 62 68

Anforderung

ZS / B

Route/Details

Tourenwoche mit Ausgangspunkt im Tal. Touren gemäss noch  
folgendem Detailprogramm.

Anmeldung

Internet

**\*\*\*\*\* VORANKÜNDIGUNGEN \*\*\*\*\***

**22. - 29. August 2026: Bikewoche in Gais / Südtirol**

Wir fahren mit den PW's ins Südtirol nach Gais und übernachten im Hotel Innerhofer und lassen uns mit kulinarischem Essen verwöhnen. Wir werden in zwei Leistungsgruppen mit Guides vor Ort fahren. Höhenmeter und Kilometer werden nach den Bedürfnissen der Teilnehmenden abgestimmt. Weitere Infos bei der TL. Anmeldung via Drop Tours. Noch 1 Doppelzimmer frei.

Anmeldung wenn möglich bis Januar 2026 wegen der Hotelreservation. Es hat zurzeit noch Einzel- wie auch Doppelzimmer. Max. Teilnehmende 16.

Die Tourenwoche ist für Anfänger nicht geeignet. Anforderungen: Kondition C (anstrengend), Techn. S2 (ziemlich schwierig). Tourenleiterin Doris Blaser steht für Fragen zur Verfügung (Mobile +41 79 668 38 45).

**Restaurant KREUZEN**  
Die Kreuzritter-Herberge seit 1644.  
Familie Boutellier  
4522 Rüttenen  
T: 032 622 75 66  
[www.kreuzen.ch](http://www.kreuzen.ch)

AZB  
CH-4542 Luterbach  
P.P. / Journal



SAC Weissenstein

Für die SAC-Mitglieder: Adressänderung an: Rémy Ischi, Ringstrasse 16, 4542 Luterbach

**Hoch hinaus mit Schweizer Holz:  
Nachhaltig, ökologisch, traditionell.**



  
**JURA HOLZBAU AG**